



PRESENTATION

Les tutoriaux sont fait pour vous offrir une aide technique détaillée.

- Toutefois, si vous rencontrez un problème lors de la réalisation de ceux-ci, n'hésitez pas à poser vos questions sur le Forum. Les questions, posées via le formulaire Contact, n'obtiendront pas de réponse si cela concerne les tutoriaux.
- Vous disposez d'une échelle de difficulté vous permettant de réaliser les tutoriaux selon une difficulté croissante. Sachez que les étapes de base des tutoriaux à difficulté élevée sont moins détaillées.
- Vous pouvez également télécharger les tutoriaux au format Acrobat Reader PDF.

NAVIGATION

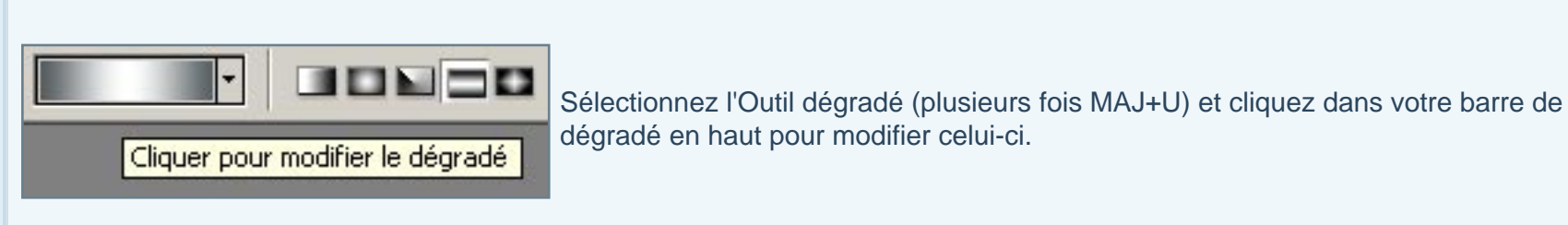
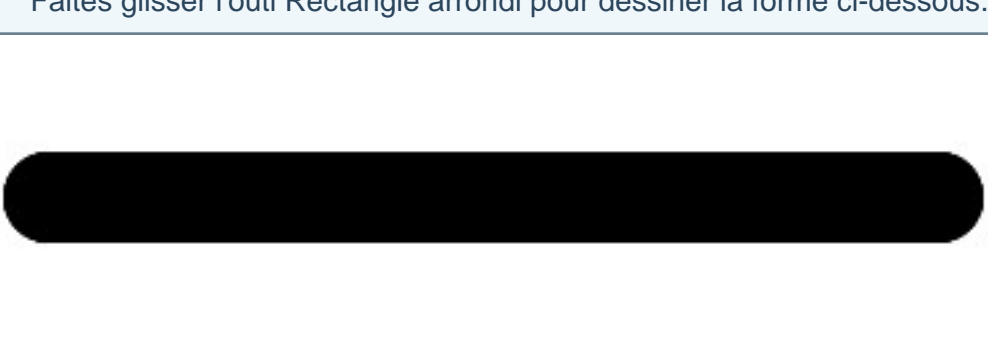
Crédits
Services
Portfolio

Forum
Articles
Tutoriaux
Partenariat

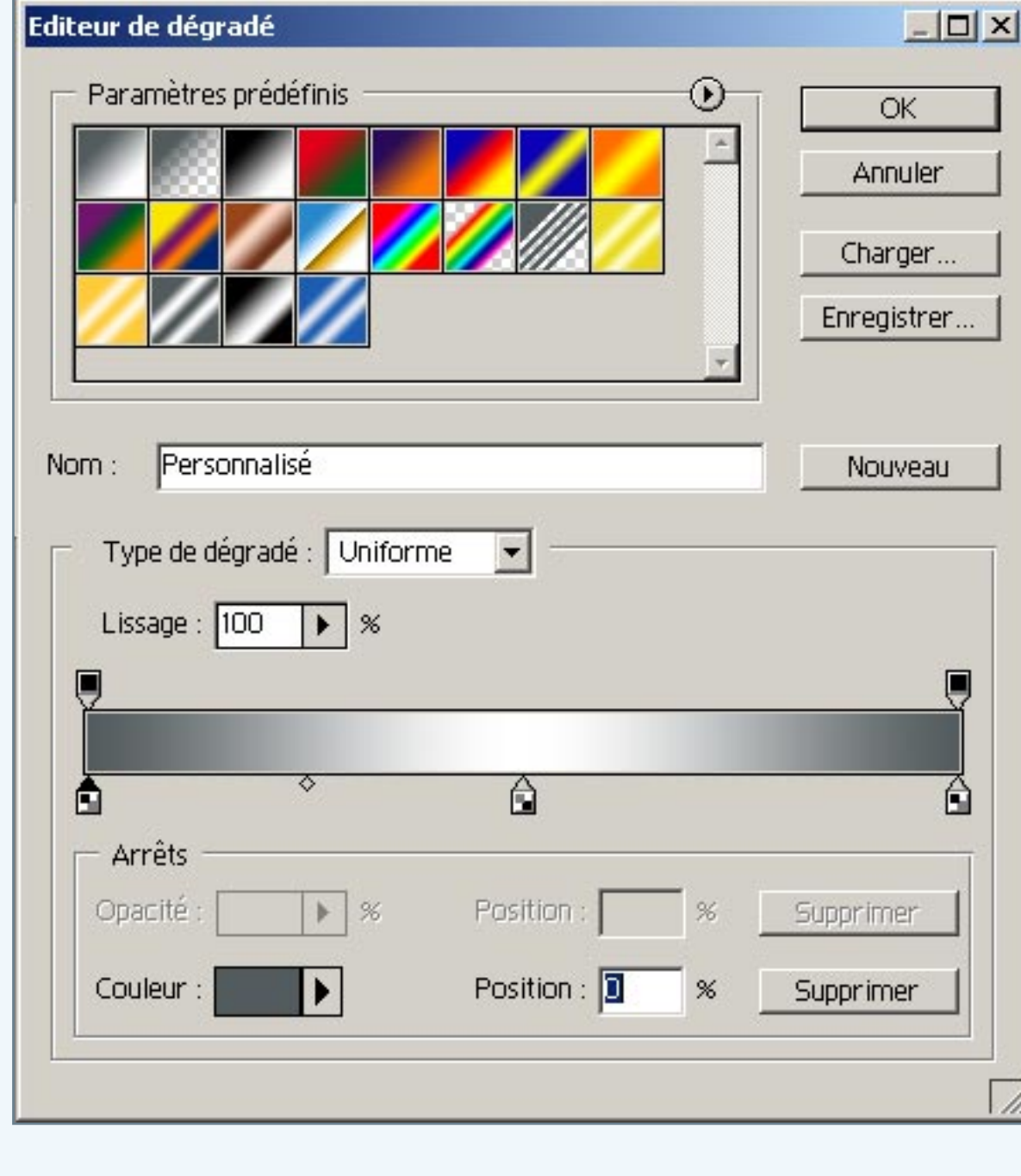
Contact

BARRE DE NAVIGATION // Tutorial Photoshop 7
 Difficulté : // Télécharger le tutorial au format PDF

Comment créer une barre de navigation pouvant servir à un lecteur vidéo, audio ou même un site Web ?



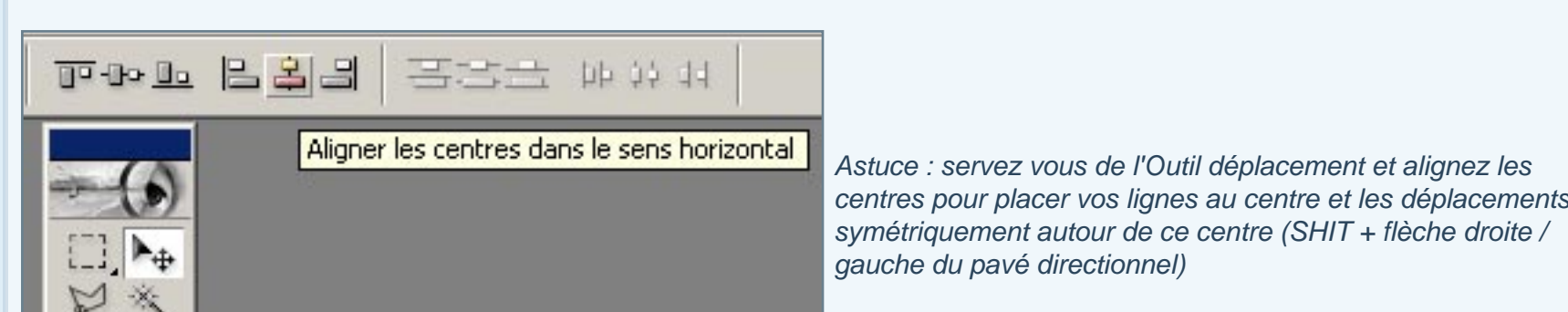
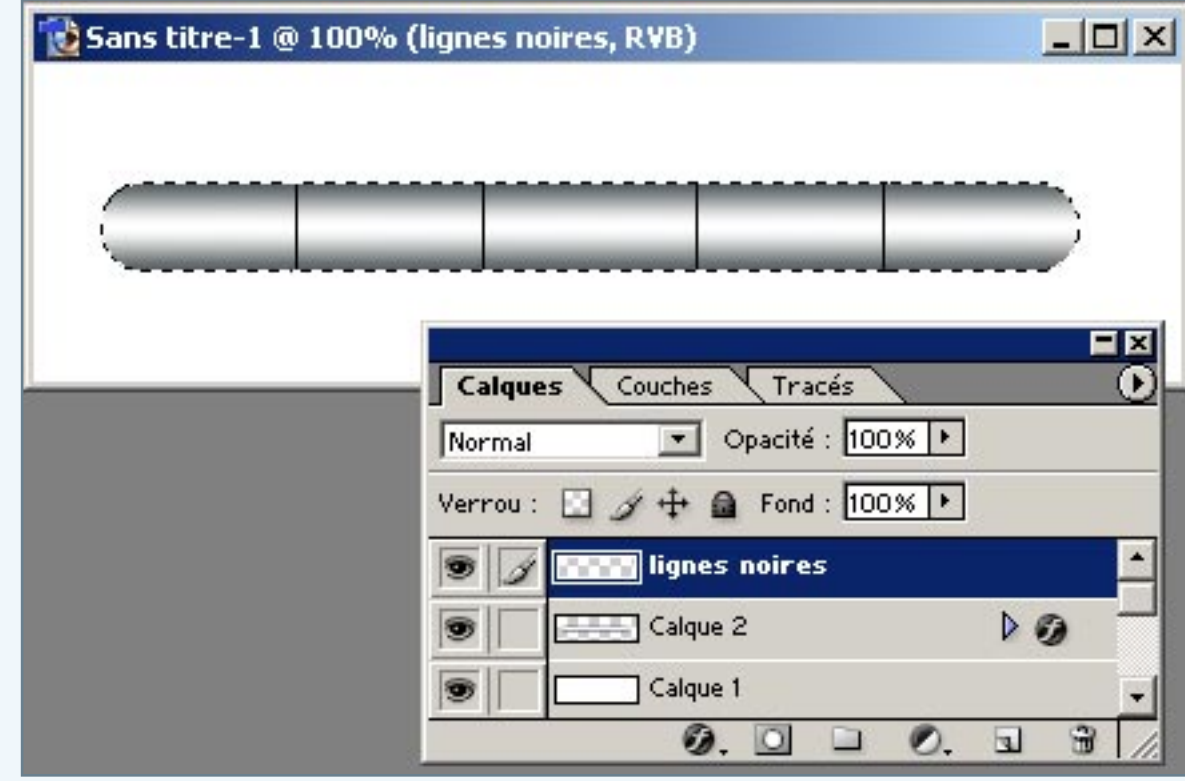
Voici la fenêtre qui apparait alors. Créez votre dégradé pour qu'il soit identique à celui-ci. La couleur du gris des extrémités est #535B5E. On appuie sur Ok , notre dégradé est prêt, appliquons le.



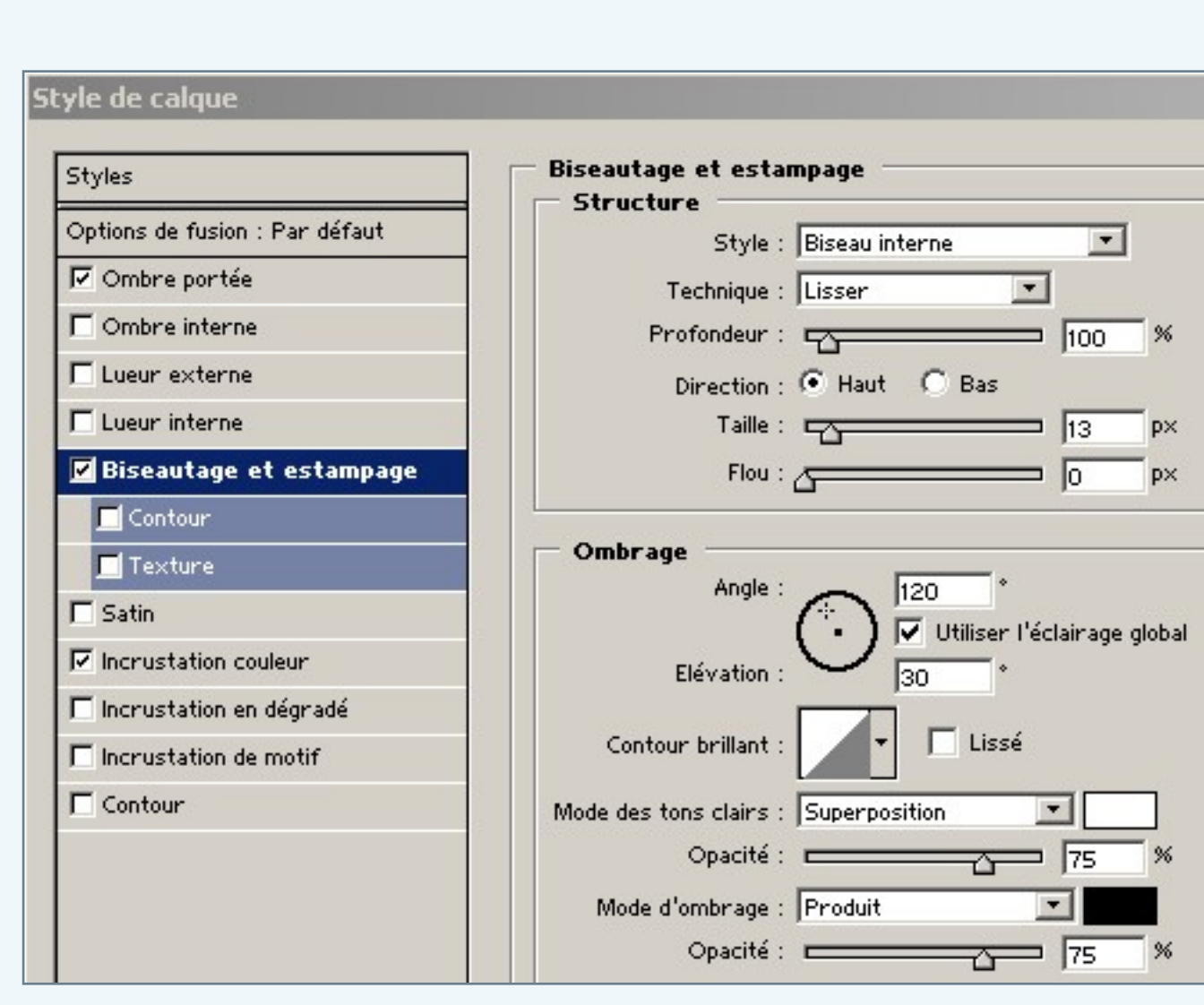
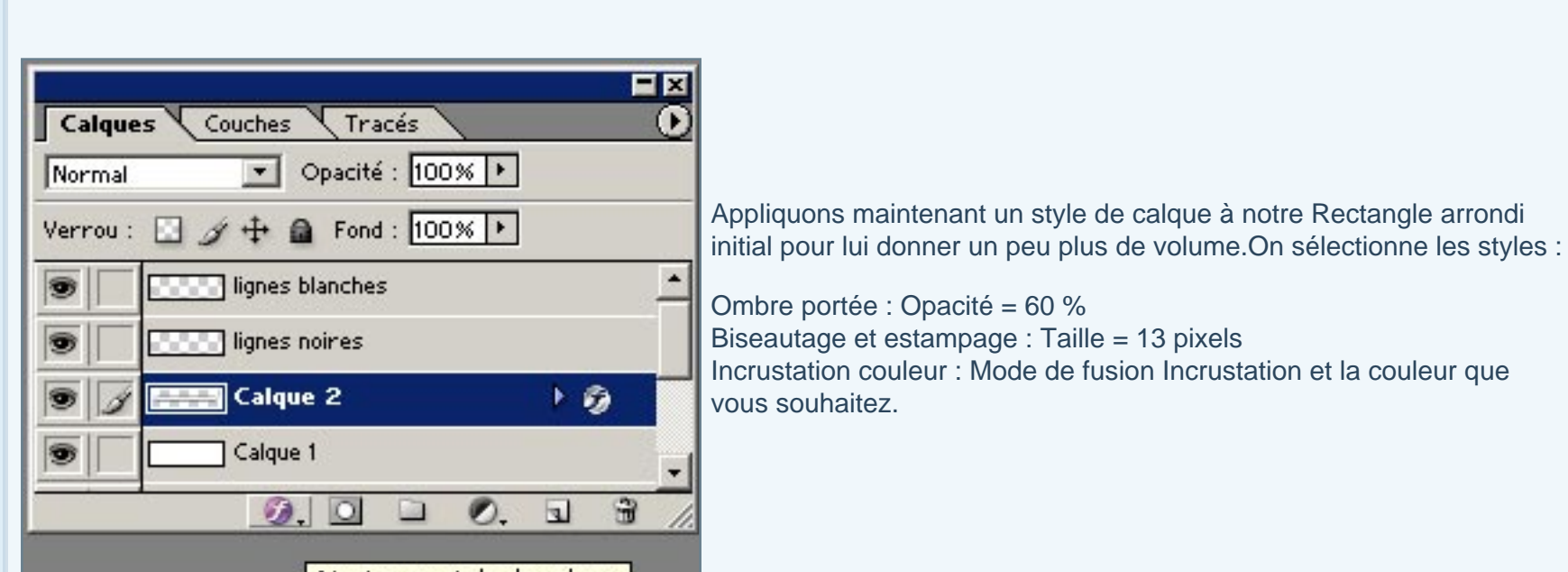
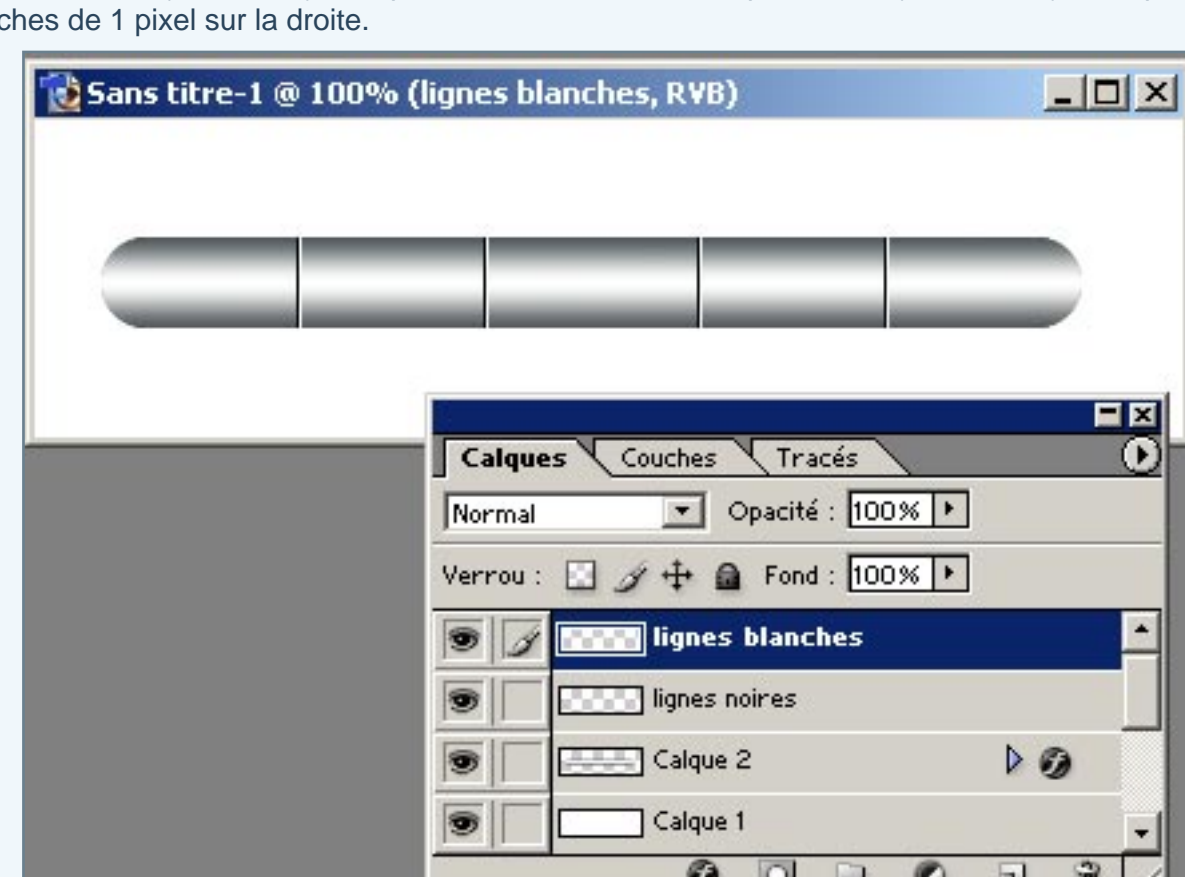
Faites CTRL+ clic sur votre calque pour sélectionner son contenu. Faites votre dégradé dans la sélection en utilisant la touche SHIFT pour que celui-ci soit bien vertical.



Créons maintenant les lignes de séparation.
 Créez un nouveau calque. Sélectionnez votre Outil ligne (MAJ+U), couleur noire et dessinez des lignes verticales en vous servant de la touche SHIFT.



On va donner un effet d'incrustation pour bien séparer nos boutons. Créez un nouveau calque, sélectionnez le contenu du calque Lignes noires et remplissez votre nouveau calque de blanc (Couleur de premier plan Blanc et ALT + BACKSPACE). Désélectionnez votre sélection (CTRL + D) et déplacez, à l'aide de l'outil déplacement (Raccourci V) et du pavé directionnel, votre calque Lignes blanches de 1 pixel sur la droite.



Pour finir, créez un nouveau calque, appuyez sur MAJ + L pour afficher l'outil Lasso polygonal. Utilisez cet outil pour dessiner les différentes icônes de navigation. Appuyez sur D pour coisir le noir comme couleur de premier plan, puis appuyez sur ALT + BACKSPACE pour remplir les icônes en noir. Vous pouvez ajouter une ombre portée à ces icônes si vous le souhaitez.



Astuces : pour créer les icônes utilisez le zoom (CTRL + +) et la grille (Affichage / Afficher / Grille). Maintenez SHIFT appuyé pour créer entre vos traits de construction des angles de 45°.

Rédigé par **LePacha**.

Un problème avec ce tutorial ? Passez sur le forum !
 Voir un autre tutorial...